

## Actividad práctica nº 1 - RESPUESTAS

### Capítulo 1

#### Nivel del estudiante: 4

**Autor:** MLC ITS Euskadi, miembro del Consorcio SUSMILE

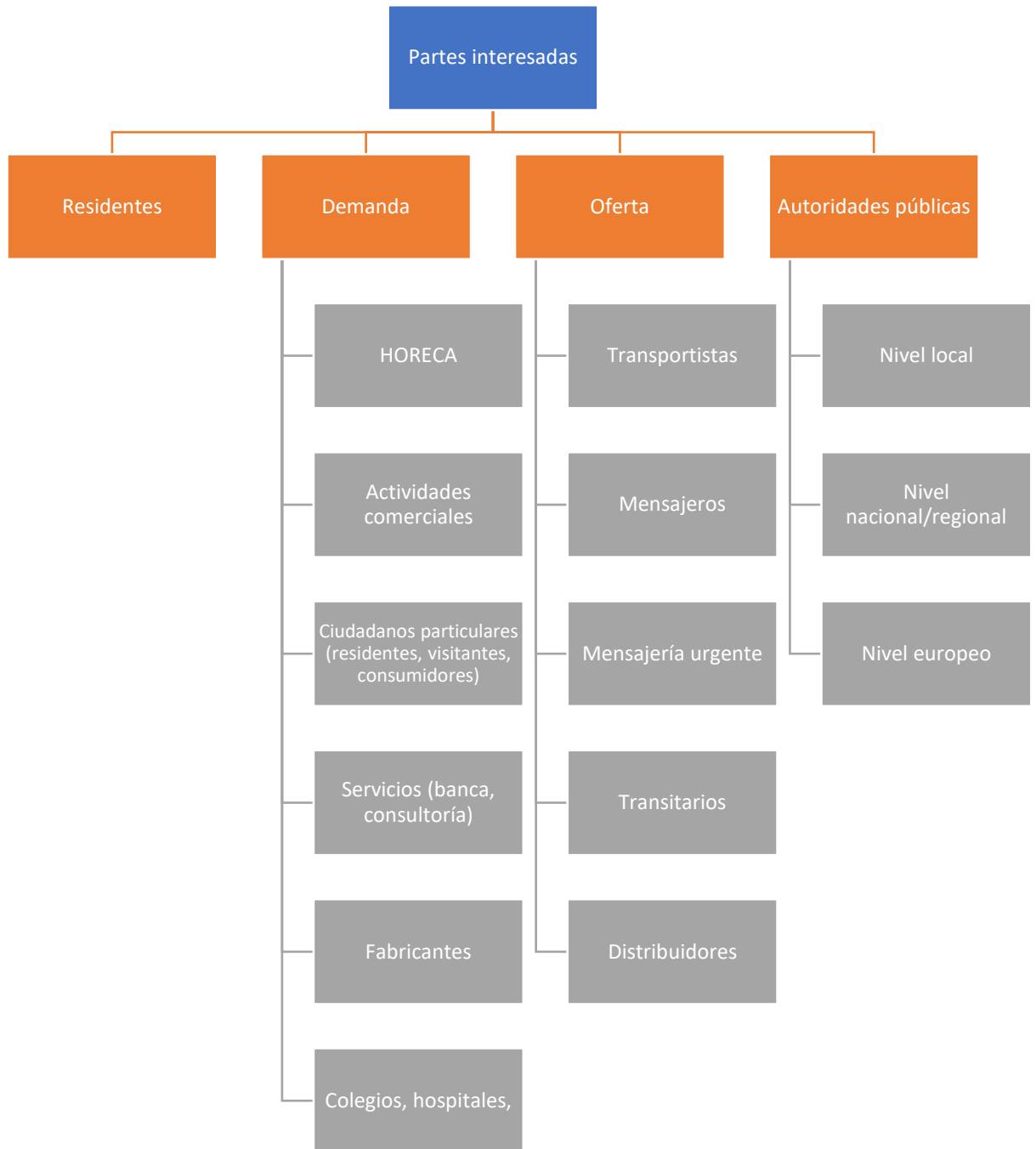
### Fuentes para el ejercicio práctico

- 1.1.1 Las partes interesadas de la logística urbana
- 1.2.2 Actores de la cadena de suministro
- 1.2.3 Autoridades públicas
- 1.2.4 Actores de la demanda
- 1.2.5 Organismos reguladores del medio ambiente
- 1.3.1 Diferentes tipos de productos y flujos
- 1.3.2 Servicios exprés, de mensajería y postales
- 1.3.3 Distribución en puntos de venta
- 1.3.4 Servicios de hostelería, restauración y catering
- 1.3.5 Gestión de residuos
- 1.3.6 Construcción y servicios viarios

### Respuestas

#### Ejercicio 1: ESQUEMA CONCEPTUAL DE LOS INTERESADOS

- Hay una parte interesada que forma parte de la demanda, pero también es una parte interesada principal. ¿Está incluido? [Residente](#).
- El Parlamento Europeo y la Comisión Europea, además de los organismos de regulación medioambiental, ¿qué tipo de partes interesadas son? [Autoridades públicas](#).
- En las cápsulas 1.2.3 y 1.2.5, hay tres niveles de una parte interesada principal. ¿Cuáles son? Tres niveles de autoridades públicas: [nivel local](#); [nivel regional/estatal](#); [nivel europeo](#).
- Actividades de hostelería, restauración y catering, ¿a qué parte interesada pertenecen? [A la demanda](#).
- Junto con HORECA; ¿qué otra subcategoría de partes interesadas incluirá en el esquema conceptual? [Actividades comerciales](#); [ciudadanos particulares](#); [servicios](#); [fabricantes](#); [escuelas y hospitales...](#)
- Hay diferentes subagentes que mueven mercancías. ¿Están incluidos? [En el lado de la oferta están: transportistas, mensajeros, mensajeros exprés, transitarios, distribuidores](#).



**Ejercicio 2: INTERESADOS Y PRODUCTOS**

Los productos son: 1) Correo y paquetería; 2) Productos de venta al por menor; 3) Productos de restauración; 4) Residuos; 5) Materiales de obras de construcción.

STAKEHOLDER	FLUJO DE PRODUCTOS GENERADO REGULARMENTE	FLUJO DE PRODUCTOS GENERADO ESPORÁDICAMENTE
Autoridad pública, como un municipio	Correo y paquetes Materiales de construcción Residuos	Productos de restauración
Residente	Residuos Correo y paquetes Productos al por menor*. Productos de restauración*.	Materiales de construcción Correo y paquetes Productos al por menor*. Productos de restauración*.
Restaurante	Productos de restauración Residuos Correo y paquetes**	Correo y paquetes** Materiales de construcción
Hotel	Productos de restauración Residuos	Productos al por menor Materiales de construcción Correo y paquetes
Supermercado	Productos de restauración Productos al por menor Residuos Correo y paquetes***	Materiales de construcción
Banco	Correo y paquetes Residuos	Materiales de construcción
Tienda de ropa	Productos al por menor Correo y paquetes Residuos	Materiales de construcción
Escuela	Productos de restauración Residuos Correo y paquetes	Materiales de construcción
Hospital	Productos de restauración Residuos Correo y paquetes	Materiales de construcción
Fabricante	Correo y paquetes Productos de restauración Residuos	Materiales de construcción

\* Dependerá de los hábitos de compra online que pueda tener

\*\* Dependerá de si hay un servicio de recogida o de entrega.

\*\*\* Dependerá de si hay una entrega a domicilio

### Ejercicio 3: INTERESADOS Y FLUJOS DE PRODUCTO

Los productos son: 1) Correo y paquetería; 2) Productos de venta al por menor; 3) Productos de restauración; 4) Residuos; 5) Materiales de obras de construcción.

STAKEHOLDER	PRODUCTOS DESPLAZADOS	FLUJO DE PRODUCTOS (B2B o B2C)
Autoridad pública, como un municipio	<ul style="list-style-type: none"> <li>• Correo y paquetes</li> <li>• Materiales de construcción</li> <li>• Residuos</li> <li>• Productos de restauración</li> </ul>	<ul style="list-style-type: none"> <li>• B2B (la autoridad pública como receptora) y B2C (la autoridad pública como proveedora)</li> <li>• B2B</li> <li>• B2B</li> <li>• B2B</li> </ul>
Residente	<ul style="list-style-type: none"> <li>• Residuos</li> <li>• Correo y paquetes****</li> <li>• Productos al por menor****</li> <li>• Productos de catering****</li> <li>• Materiales de construcción</li> </ul>	<ul style="list-style-type: none"> <li>• C2B</li> <li>• B2C (como receptor) y C2B (como proveedor, en logística inversa)</li> <li>• B2C y C2B</li> <li>• B2C</li> <li>• B2C</li> </ul>
Restaurante	<ul style="list-style-type: none"> <li>• Productos de restauración</li> <li>• Residuos</li> <li>• Correo y paquetes**</li> <li>• Materiales de construcción</li> </ul>	<ul style="list-style-type: none"> <li>• B2B</li> <li>• B2B</li> <li>• B2C</li> <li>• B2B</li> </ul>
Hotel	<ul style="list-style-type: none"> <li>• Productos de restauración</li> <li>• Residuos</li> <li>• Productos al por menor</li> <li>• Materiales de construcción</li> <li>• Correo y paquetes</li> </ul>	<ul style="list-style-type: none"> <li>• B2B</li> <li>• B2B</li> <li>• B2C</li> <li>• B2B</li> <li>• B2B y B2C</li> </ul>
Supermercado	<ul style="list-style-type: none"> <li>• Productos de restauración</li> <li>• Productos al por menor</li> <li>• Residuos</li> <li>• Correo y paquetes***</li> <li>• Materiales de construcción</li> </ul>	<ul style="list-style-type: none"> <li>• B2B</li> <li>• B2B</li> <li>• B2B</li> <li>• B2C</li> <li>• B2B</li> </ul>
Banco	<ul style="list-style-type: none"> <li>• Correo y paquetes</li> <li>• Residuos</li> <li>• Materiales de construcción</li> </ul>	<ul style="list-style-type: none"> <li>• B2B (receptor) y B2C (proveedor)</li> <li>• B2B</li> <li>• B2B</li> </ul>
Tienda de ropa	<ul style="list-style-type: none"> <li>• Productos al por menor</li> <li>• Correo y paquetes</li> <li>• Residuos</li> <li>• Materiales de construcción</li> </ul>	<ul style="list-style-type: none"> <li>• B2B</li> <li>• B2B (receptor) y B2C (proveedor)</li> <li>• B2B</li> <li>• B2B</li> </ul>
Escuela	<ul style="list-style-type: none"> <li>• Productos de restauración</li> <li>• Residuos</li> <li>• Correo y paquetes</li> <li>• Materiales de construcción</li> </ul>	<ul style="list-style-type: none"> <li>• B2B</li> <li>• B2B</li> <li>• B2B</li> <li>• B2B</li> </ul>
Hospital	<ul style="list-style-type: none"> <li>• Productos de restauración</li> <li>• Residuos</li> </ul>	<ul style="list-style-type: none"> <li>• B2B</li> <li>• B2B</li> </ul>

	<ul style="list-style-type: none"> <li>• Correo y paquetes</li> <li>• Materiales de construcción</li> </ul>	<ul style="list-style-type: none"> <li>• B2B (receptor) y B2C (proveedor)</li> <li>• B2B</li> </ul>
Fabricante	<ul style="list-style-type: none"> <li>• Correo y paquetes</li> <li>• Productos de restauración</li> <li>• Residuos</li> <li>• Materiales de construcción</li> </ul>	<ul style="list-style-type: none"> <li>• B2B</li> <li>• B2B</li> <li>• B2B</li> <li>• B2B</li> </ul>

\*\*\*\* Si el residente tiene hábitos de compra en línea