

KAPITOLA 1: Prostředí distribuční logistiky na poslední míli

LEKCE 1: Rozsah a definice distribuční logistiky na poslední míli

Kapsle 1.1.2

Trochu historie...



Tematicky předcházející kapsle:

Kapsle 1.1.1

Související kapsle:

Kapsle 1.1.1

Autoři:

Istituto Trasporti e Logistica &
Cisita Parma scarl &
SUSMILE Consortium



Cíl kapsle

V této kapsli studenti získají stručný historický přehled evoluce logistiky doručování, od starověku až po nejnovější požadavky na technologie 21. století.

Kategorie	E-learning	EQF		
		4	5	6
		X	X	X

Cvičení	ANO
---------	-----

Časová náročnost	Obsah 20 Min.	Cvičení 5 Min.	Extra materiály 20 Min.
------------------	------------------	-------------------	----------------------------

Contents

1. Nikoli novinka 21. století
2. Inovace z 21. století
3. Od tradiční poslední míle k nejnovějšímu LMD modelu

1.1. Doprava v historii: předměty, s kterými starověké společnosti obchodovali



Reliéf s fénickou obchodní lodí, 4. stol. př. n. l



Dvě fénické kolorované vázy. 5.-3. století př. n. l. (Muzeum umění Palast, Düsseldorf)



Pár zlatých náušnic se zavěšenými zámečky, 7.-6. stol. př. n. l. (MET kolekce, NYC)



Přívěšek se skleněnou hlavou, 5. stol. př. n. l. (MET kolekce, NYC)

1.2. Díky možnostem dopravy se stalo zboží užitečným

Doprava umožnila přesunovat lidi a zboží z místa, kde jsou, tam kde chtějí být nebo by měli být.

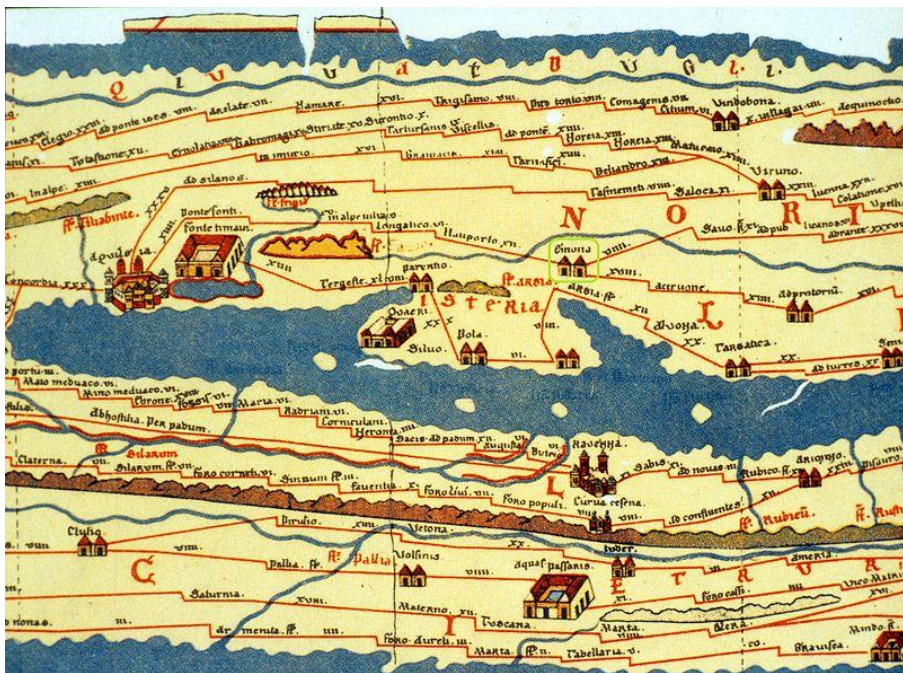
Díky dopravě se lidské aktivity zefektivnily a zboží zvýšilo svou hodnotu.

Zdroje zvýšily svou hodnotu.

Poptávka po dopravě existuje, protože rozmístění zboží a služeb je nerovnoměrné. Z toho důvodu existuje dopravní infrastruktura: přístavy, silnice, tunely, mosty, kanály, letiště ad.

1.3. Kurýři poslední míle v minulosti

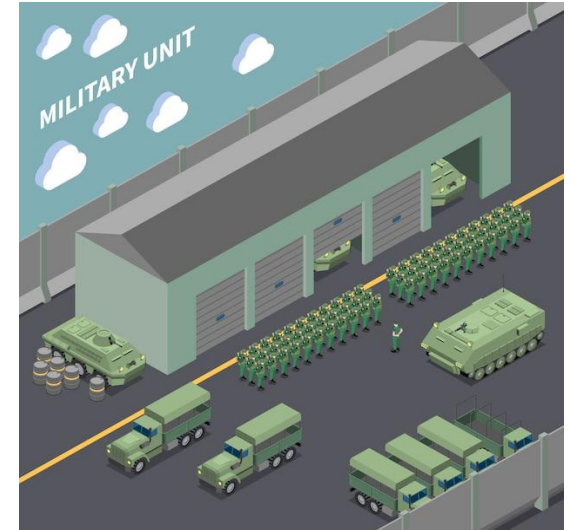
Rozvoz na poslední míli jak ho známe vznikl už v Římské říši, kde vznikl „Dromos“, státní systém přepravy osob a nákladů. Časem se tento koncept přeměnil až na národní kurýrní/poštovní společnosti vlastněné státem, až k soukromým kurýrním společnostem.



Peutingerova mapa je ilustrovaná mapa zobrazující síť cest v Římské říši (v současnosti ve sbírce Městského muzea Lublaň, Slovinsko).

2.1 Rozvoz na poslední míli v moderní éře

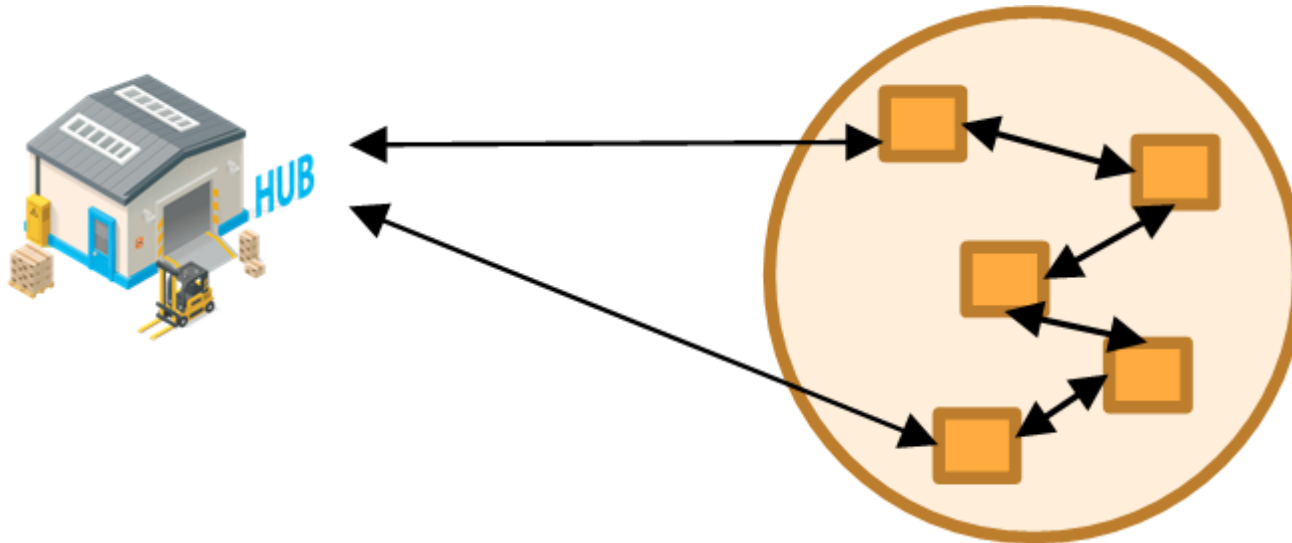
Podle vojenských stratégů byly Spojené státy během druhé světové války natolik úspěšné díky velkým zásobám munice, oblečení, jídla a vozidel, spolu se schopností organizovat skladování a přepravu tak, aby mohly velké objemy materiálu a zásob efektivně a rychle přepravovat na bojiště a tím podporovat vojenská rozhodnutí.



Dalším krokem v konkurenčním boji byl přesun na globální úroveň. V souvislosti s tím jsme mohli sledovat transformaci globálních společností jako je DHL, FEDEX a další. Pro tyto společnosti bylo 20. století definováno jejich expanzí napříč světem.

2.2. Koncept rozvozu na poslední míli

Obrázek dole znázorňuje podstatu **rozvozu na poslední míli**: poslední krok v přepravě, obvykle v rámci městského prostředí. Zboží je nejprve přepraveno z nejbližšího distribučního centra a poté k cílovému zákazníkovi, což může být podnik nebo soukromá osoba. Právě v této poslední fázi doručení mluvíme o rozvozu na poslední míli.



Rozvoz na poslední míli

2.3. Výkonové faktory moderního rozvozu na poslední míli

Výkonové faktory 21. století v LMD sektoru jsou čas, rychlost a cena. service.



Další současné faktory ovlivňující LMD sektor jsou:

- Exponenciální růst v objemech balíků zasílaných každý den.
- Kolony ve městech, zóny nebo časy nízkého provozu, oblasti nakládky a vykládky, komplexní předvídání v plánování tras
- Urgentní nebo vysoce prioritní zásilky (ten samý den, do 12 hodin, do 60 min.)
- Sezónní vysoká poptávka (Vánoce, Black Friday...)

Sebehodnotící kvíz

Jaká společnost zavedla první model LMD v západní historii?

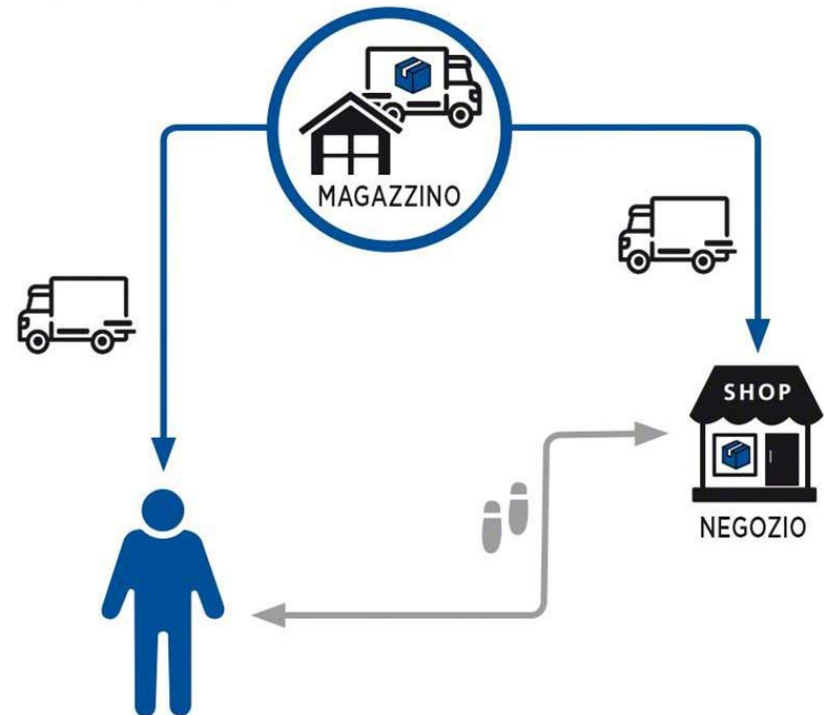
- 1. Africké kmeny
- 2. Starověcí Římané
- 3. Starověcí Řekové
- 4. Balkánské národy



3.1. Od tradiční poslední míle k nejnovějším LMD modelům (1)

- Ve druhé polovině 20 století se výrazně zvýšil počet velkých kurýrních společností.
- Model byl vcelku jednoduchý a lineární: produkční podnik využívá nákladních vozidel (případně lodí, letadel) k přepravě dokončených produktů z továrny do skladu, který může být umístěn ve městě nebo mimo něj.
- Z nich potom nákladní vozidla převezou retailové produkty do lokálních obchodů a z nich si koncový zákazník zboží zakoupí.
- Neexistovala žádná reálná alternativa k tomuto modelu. Plánování výroby a dodavatelský řetězec byly založeny na lineárních predikcích poptávaného zboží.

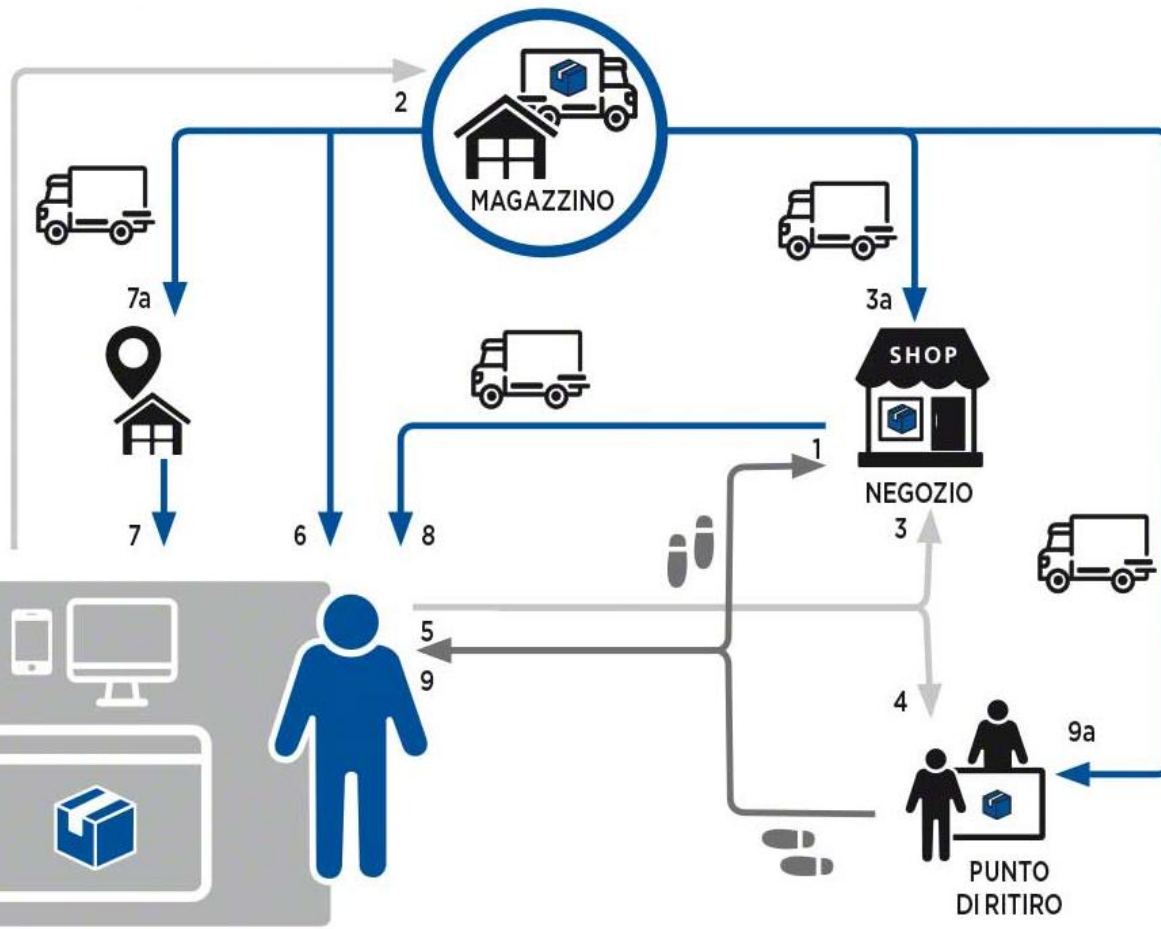
LAST MILE TRADIZIONALE



Tradiční LMD

<https://www.mecalux.it/blog/last-mile-logistica>

3.1. Od tradiční poslední míle k nejnovějším LMD modelům (2)



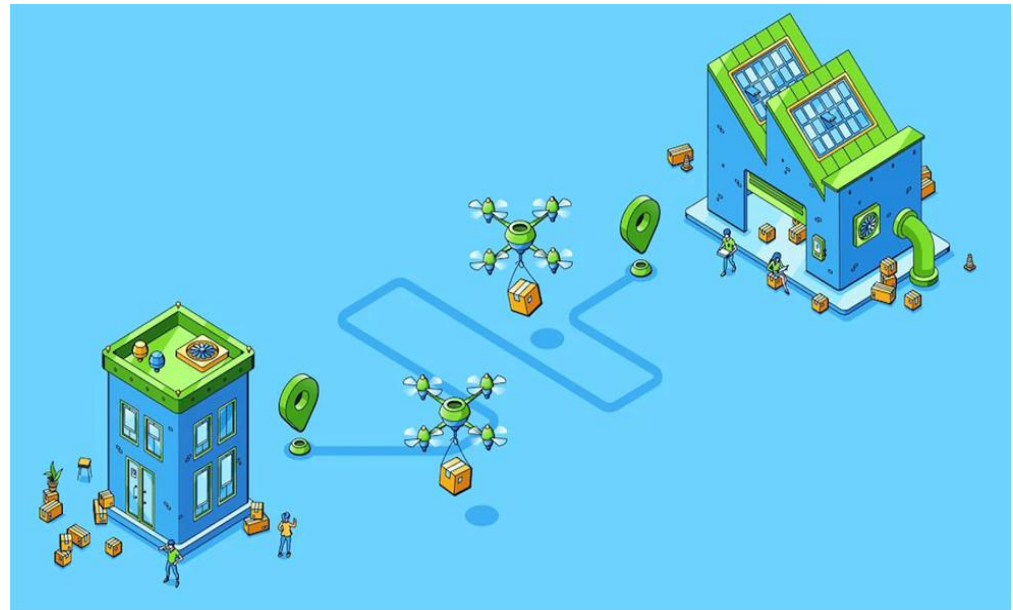
- 1-Nákup v obchodě
- 2-Objednávka zaslána do skladu
- 3-Online objednávka pro obchod
- 3a-Dodání objednávky do obchodu
- 4-Online objednávka
- 5- Vyzvednutí v obchodě
- 6-Dodání přímo ze skladu
- 7-Dodání z městského uzlu
- 7a-Dodání z městského uzlu
- 8-Dodání do městského uzlu
- 9-Výdejní místo
- 9a-Dodání do výdejního místa

Nejnovější LMD model

<https://www.mecalux.it/blog/last-mile-logistica>

3.1. Od tradiční poslední míle k nejnovějším LMD modelům (3)

- Z pohledu na předchozí slidy lze pochopit zvyšující se komplexitu LMD sektoru v 21. století v městském prostředí.
- Balíky jsou dodávány a vyzvedávány v několika možných městských místech: výdejní místa, přepravní uzly, sklady a obchody.
- Koncový zákazník má několik možností jak si nechat objednané zboží doručit.
- Mezi nejnovějšími technologiemi pro doručování bychom měli počítat s autonomními drony schopnými rozvážet drobné a lehké balíky ze skladů ke koncovému zákazníkovi.



Závěrečný test kapsle

Následující test obsahuje 5 otázek, které musíte zodpovědět, abyste potvrdili, že rozumíte obsahu aktuální kapsle.

Každá správná odpověď je za 1 bod. Chyby se nezapočítávají.

Sebehodnotící kvíz

Otázka n°1 :

Ve které z možností je správně uvedená časová posloupnost vývoje LMD?

1. Státem vlastněné doručovací služby – Soukromé společnosti

2. Starověcí Římané – Státem vlastněné doručovací služby – Soukromé společnosti

3. Soukromé společnosti – Státem vlastněné doručovací služby

4. Soukromé společnosti - Implementace E-komerce

Sebehodnotící kvíz

Otázka n°2 :

Co jsou nejdůležitější výkonové faktory v LMD sektoru v 21. století?

1. Personální směny – Převážní společnost –
Převážní vozidla

2. Podmínky počasí – Dopravní trasy – Venkovské
oblasti

3. Cílový zákazník – Typ zboží - Značka

4. Čas – Rychlost - Cena

Sebehodnotící kvíz

Otázka n°3 :

Která z následujících možností je pravdivá:

1.LMD je pouze o dodávkách v oblasti e-komerce

2.Tradiční LMD jde od podniku do skladu k zákazníkovi

3.Ve 20. století existovalo několik druhů výdejních míst
a byla využívána autonomní vozidla

4.LMD model 21. století je lineární a snadno
předvídatelný

Sebehodnotící kvíz

Otázka n°4 :

Ve 21. století se objevilo mnoho nových faktorů ovlivňujících LMD. Identifikuj prosím ten, který mezi ně nepatří.

1. Dodání v ten samý den

2. Přeprava importovaného/exportovaného zboží

3. Sezónní špička v doručování (např. Vánoce)

4. Zvyšující se objemy objednávek

Sebehodnotící kvíz

Otázka n°5 :

Který z následujících faktorů patří k modelu LMD v 21. století?

1.Skladové dodávky

2.Výdejní místa

3.Vyzvednutí v obchodě

4. Všechny předchozí možnosti



Potvrdit a opustit kapsli



Odkazy

- (1) Akhai, A. (2020). The evolution of last mile logistics. *Medium.com*. <https://medium.com/@aliakhai/the-evolution-of-last-mile-logistics-f7e273c20922>
- (2) Mecalux Italia Srl (2019). Last Mile: definizione, caratteristiche e strategie per gestire la logistica dell'ultimo miglio. <https://www.mecalux.it/blog/last-mile-logistica>
- (3) Dallari, F. (2015). *Corso di Logistica e Trasporti*, Vol.1, 2 e 3. Hoepli.